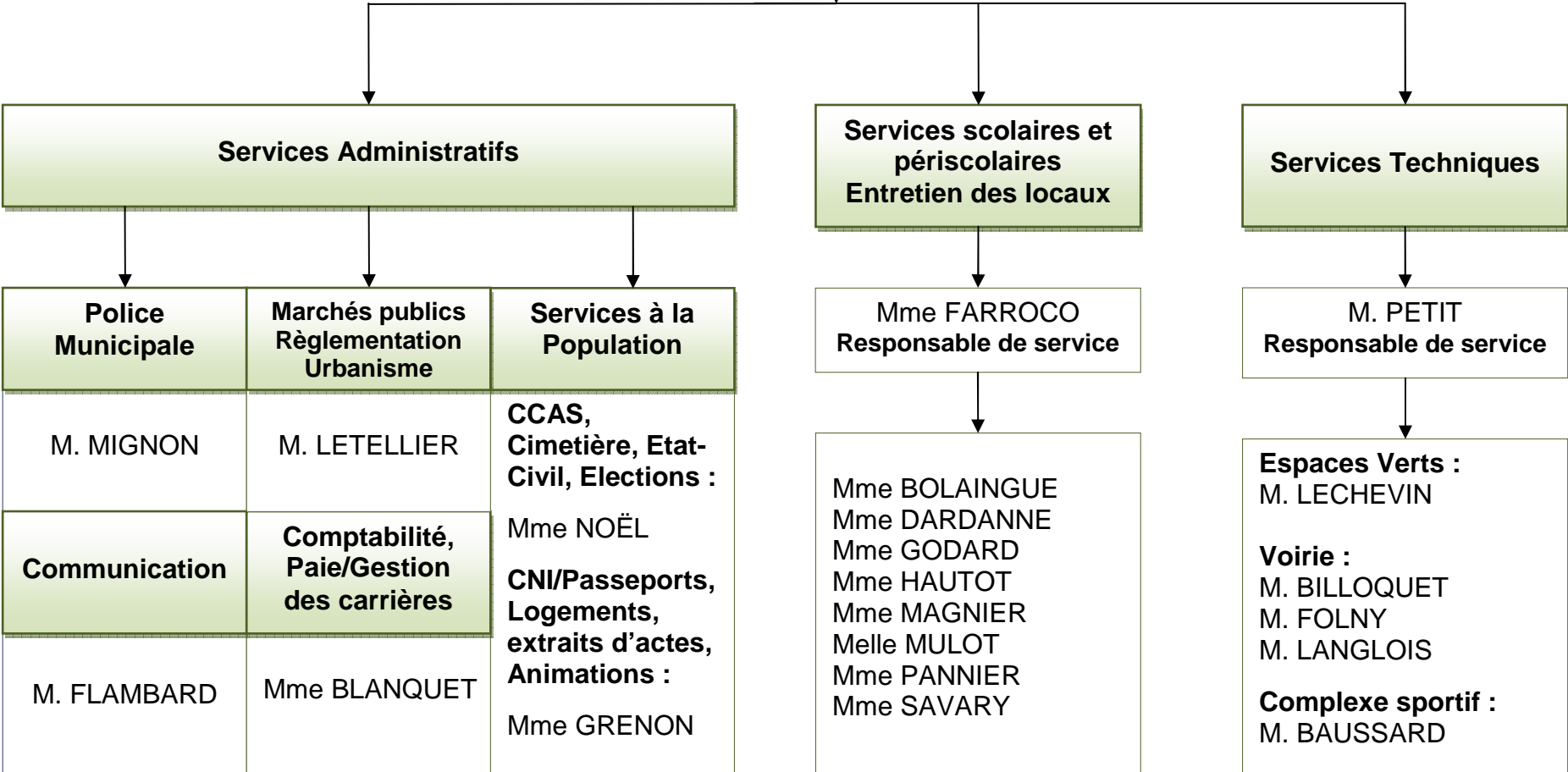


**COMMUNE D'ENVERMEU**  
**SERVICES MUNICIPAUX**

**Directrice Générale  
des Services**  
Mme VITAUX



<b>Police Municipale</b>	<b>Marchés publics Règlementation Urbanisme</b>	<b>Services à la Population</b>
M. MIGNON	M. LETELLIER	<b>CCAS, Cimetière, Etat-Civil, Elections :</b>
<b>Communication</b>	<b>Comptabilité, Paie/Gestion des carrières</b>	Mme NOËL
M. FLAMBARD	Mme BLANQUET	<b>CNI/Passeports, Logements, extraits d'actes, Animations :</b>
		Mme GRENON

Mme FARROCO  
Responsable de service

Mme BOLAINGUE  
Mme DARDANNE  
Mme GODARD  
Mme HAUTOT  
Mme MAGNIER  
Melle MULOT  
Mme PANNIER  
Mme SAVARY

M. PETIT  
Responsable de service

**Espaces Verts :**  
M. LECHEVIN

**Voirie :**  
M. BILLOQUET  
M. FOLNY  
M. LANGLOIS

**Complexe sportif :**  
M. BAUSSARD